



CJ20系列交流接触器

CJ20系列交流接触器

常工作条件和安装条件

周围空气温度为： $-5^{\circ}\text{C}\sim+40^{\circ}\text{C}$ ，24小时内其平均值不超过 $+35^{\circ}\text{C}$ 。

海拔高度：不超过2000m。

大气条件：最高温度 $+40^{\circ}\text{C}$ 时，空气的相对湿度不超过50%；在较低温度下可以允许有较高的相对湿度，

例如 20°C 时达90%。对由于温度变化偶尔产生的凝露应采取特殊的措施。

污染等级：3级。

安装类别：Ⅲ类。

安装条件：安装面与垂直面倾斜度不大于 $\pm 5^{\circ}$ 。

冲击振动：产品应安装和使用在无显著摇动、冲击和振动的地方。



CJ20系列交流接触器

产品规格

图片介绍



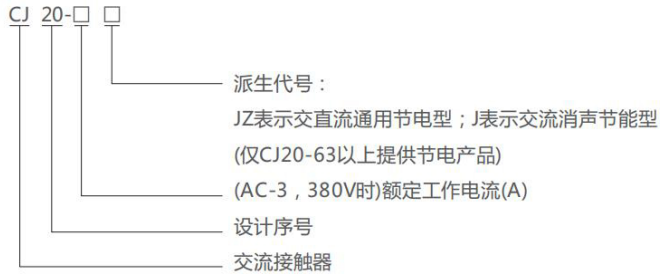
CJ20 系列交流接触器

1 适用范围

CJ20系列交流接触器(以下简称接触器),主要用于交流50Hz(或60Hz),额定工作电压至660V,额定工作电流至630A的电路中,供远距离接通和分断电路之用,并与适当的热过载继电器组合,以保护可能发生操作过负荷的电路。

符合标准:GB/T 14048.4、IEC/EN 60947-4-1。

2 型号及含义



3 正常工作条件和安装条件

- 3.1 周围空气温度为: -5°C~+40°C, 24小时内其平均值不超过+35°C。
- 3.2 海拔高度: 不超过2000m。
- 3.3 大气条件: 最高温度+40°C时, 空气的相对湿度不超过50%; 在较低温度下可以允许有较高的相对湿度, 例如20°C时达90%。对由于温度变化偶尔产生的凝露应采取特殊的措施。
- 3.4 污染等级: 3级。
- 3.5 安装类别: III类。
- 3.6 安装条件: 安装面与垂直面倾斜度不大于±5°。
- 3.7 冲击振动: 产品应安装和使用在无显著摇动、冲击和振动的地方。

4 主要参数及技术性能

- 4.1 线圈额定控制电源电压Us为:
交流50Hz, 60Hz, 110V、127V、220V、380V;
- 4.2 机械寿命: CJ20-10、16、25、40、63、100、160为1000万次, CJ20-250、400、630为600万次。
- 4.3 节电产品节电率(见表1)。

表1

产品型号	CJ20-63~160JZ	CJ20-630J	CJ20-250~630JZ
节电率%	90	95	95

4.4 接触器的主要参数及技术性能指标(见表2)。

表2



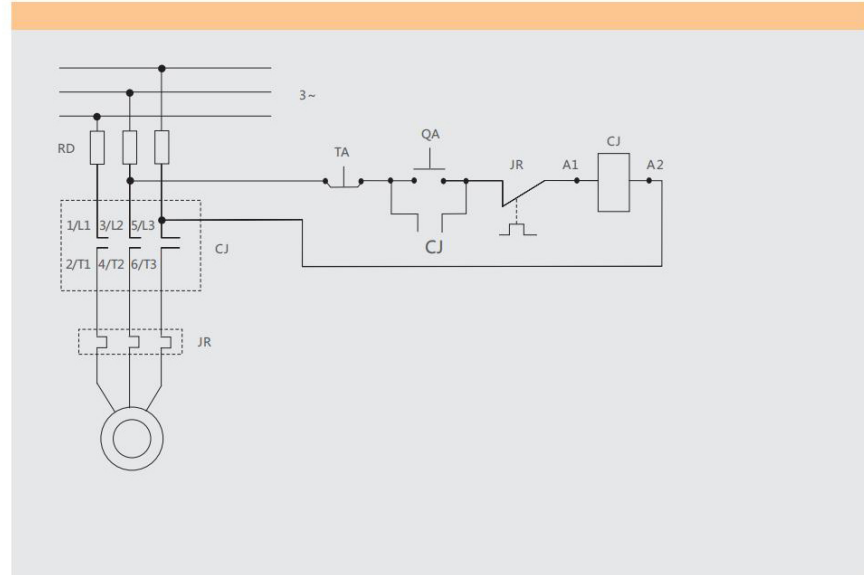
接触器型号	额定绝缘电压 U_i (V)	约定自由空气发热电流 I_{th} (A)	AC-3使用类别下可控制的三相鼠笼型电动机的最大功率kW			每小时操作循环数次/h(AC-3)	AC-3电寿命(万次)	线圈功率 起动/保持 VA/VA	选用的熔断器(SCPD)型号
			220V	380V	660V				
CJ20-10	690	10	2.2	4	4	1200	100	65/9	RT16-20
CJ20-16		16	4.5	7.5	11			62/9.5	RT16-32
CJ20-25		32	5.5	11	13			93/14	RT16-50
CJ20-40		55	11	22	22			175/19	RT16-80
CJ20-63		80	18	30	35			480/57	RT16-160
CJ20-100	690	125	28	50	50	600	60	570/61	RT16-250
CJ20-160		200	48	85	85			855/85.5	RT16-315
CJ20-250		315	80	132	-			1710/152	RT16-400
CJ20-400	690	400	115	200	220	600	60	1710/250	RT16-500
CJ20-630		630	175	300	-			3578/91.2	RT16-630

4.5 辅助触头的触头种类，数量及基本参数(见表3)。

表3

接触器型号	约定自由空气发热电流(A)	额定绝缘电压(V)	额定工作电压(V)		额定工作电流(A)		额定控制容量		触头种类数量
			交流	直流	交流	直流	交流	直流	
CJ20-10~40	10	690	380	220	0.26	0.14	AC-15 100VA	DC-13 30W	两常开两常闭
			220	110	0.45	0.27			
CJ20-63~160	10	690	380	220	0.80	0.27	AC-15 300VA	DC-13 60W	两常开两常闭
			220	110	1.4	0.6			
CJ20-250~630	16	690	380	220	1.3	0.27	AC-15 500VA	DC-13 60W	常开 4 3 2
			220	110	2.3	0.6			常闭 2 3 4

4.6 接线图。



CJ20-16 交流接触器

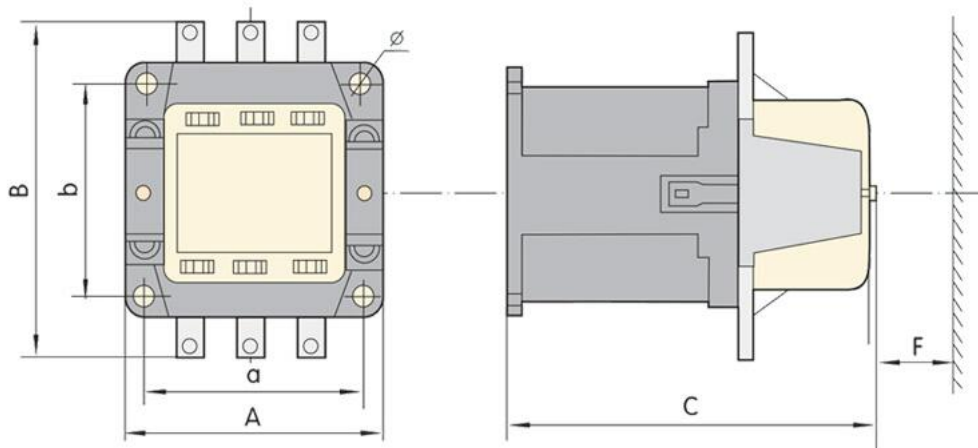
线圈电压多规格可选

The use of electromagnetic control of industrial equipment, it is used to control the automation of fluid components, which belongs to the actuator, is not limited to hydraulic, pneumatic.



参数信息

品牌	正泰	名称	交流接触器
型号	CJ20-16	工作电流	16A
操作频率	1200次/小时	绝缘电压	690V
线圈电压	AC 50V、110V、127V、220V、380V		
	DC 110V、220V		



型号	A	B	C	a	b	F	Φ
CJ20-10	44.5	72.5	116.5	35±0.31	60±0.37	10	5



接线图

CONNECTION DIAGRAM

